

## De ligging

Purmerend ligt tussen Zaanstad, Edam en Volendam en is bereikbaar via de A7. Purmerend is ontstaan naast en uit het vissersdorpje Purmer, dat gelegen is op het land tussen het Purmermeer, het Beemstermeer en het Wormermeer. De gemeente telt 78.584 inwoners (1 februari 2008, bron: CBS) en heeft een oppervlakte van 24,52 km<sup>2</sup> (waarvan 0,65 km<sup>2</sup> water). De gemeente Purmerend maakt deel uit van de Stadsregio Amsterdam.

De Koopvaart is gelegen aan de karakteristieke Where. De Where, grenzend aan de sfeervolle Koemarkt, maakt onderdeel uit van het centrum. Dit centrum kent onder andere een autovrij winkelgebied, een horecaplein en een modern theater. De Koopvaart ligt op loopafstand van het NS Station en heeft een bushalte voor de deur. Het samengaan van historie en vernieuwing is kenmerkend voor de stad Purmerend.

*De combinatie van monumentale panden en authentieke huizen maakt dit een unieke plek om te wonen. Stedelijk wonen in een gemoedelijke sfeer met de natuur binnen handbereik!*



De Where



Openbaar vervoer voor de deur

**Makelaar**  
Volkert B.V.  
Achterdijk 14  
1441 DH Purmerend  
www.volkertbv.nl



**Ontwikkelaar**  
JH Bakker Bouwprojecten BV  
Stationsweg 27  
1471 CM Kwadijk  
www.jhbakker.nl



JH BAKKER BOUWPROJECTEN BV



Bouwverzekeringen



# De Koopvaart

Bruisend woongemak in centrum Purmerend

# Een gebouw vol luxe en comfort:

- Vier appartementen en twee lofthouses van ca. 100 m<sup>2</sup> vloeroppervlak.
- Royale balkons en dakterrassen van 12 m<sup>2</sup> tot wel 45 m<sup>2</sup>.
- Volledig gelijkvloers wonen.
- Uitzicht over De Where.
- Doordachte indelingsopzet met royale kamerafmetingen.
- Bouwen met zekerheid van GIW-garantie, waarbij het plan voor en tijdens de bouw op kwaliteit wordt getoetst.
- Het gebouw wordt voorzien van een royale lift; tevens geschikt voor brancard vervoer.
- Het gebouw wordt optimaal geïsoleerd volgens de laatst geldende normen.
- Bij de aanleg van de ventilatie-installatie zal aan de hoogste kwaliteitseisen worden voldaan.
- Afwerkingsnivo in overleg met de koper af te stemmen.
- Adviestijd binnenhuisarchitect wordt ter beschikking gesteld.



Uitzicht over De Where



Voorzieningen binnen bereik: Koemarkt en winkels



Historie



Voldoende openbare parkeerplaatsen binnen handbereik



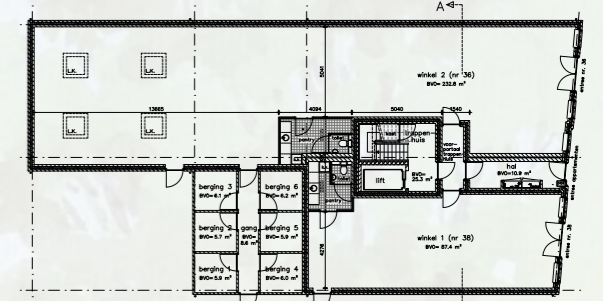
Voorgevel



Achtergevel



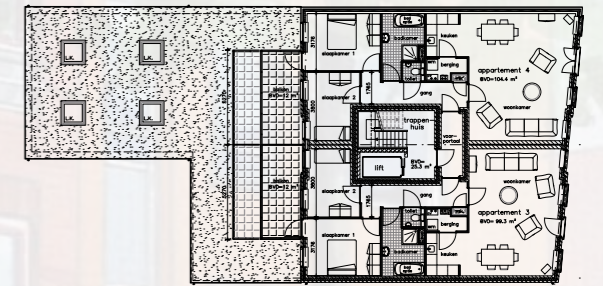
Eerste verdieping



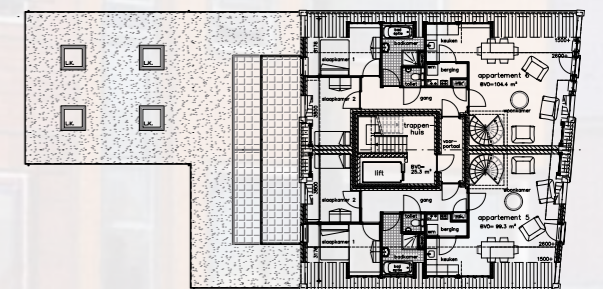
Begane grond



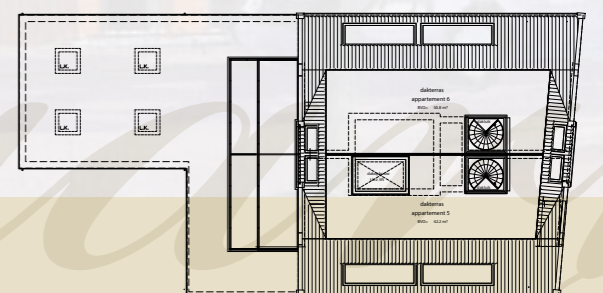
Eerste verdieping



Tweede verdieping



Derde verdieping



Dak plattegrond



Het uitgaanscentrum van Purmerend is op loopafstand